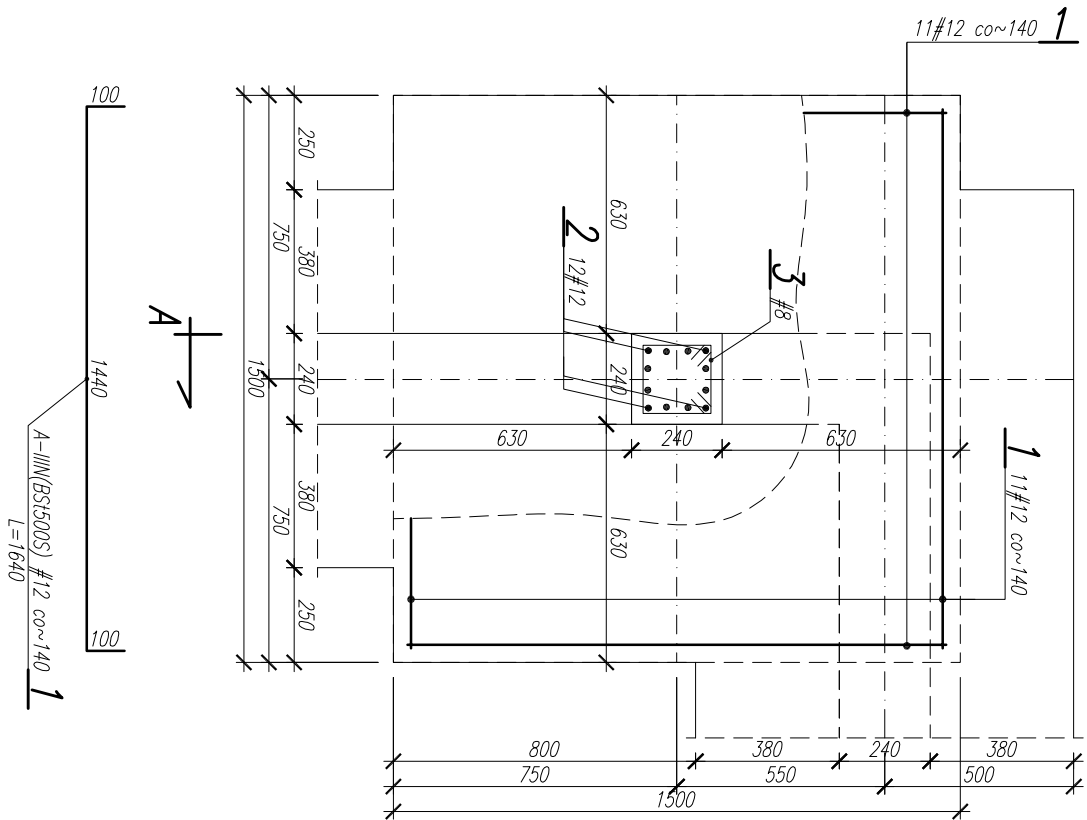


STOPA FUNDAMENTOWA F-5

szt. 1

SKALA 1:20



BETON: C8/10, C20/25;

STAŁ ZBROJENIOWA: A-IIIIN (BSI500S);

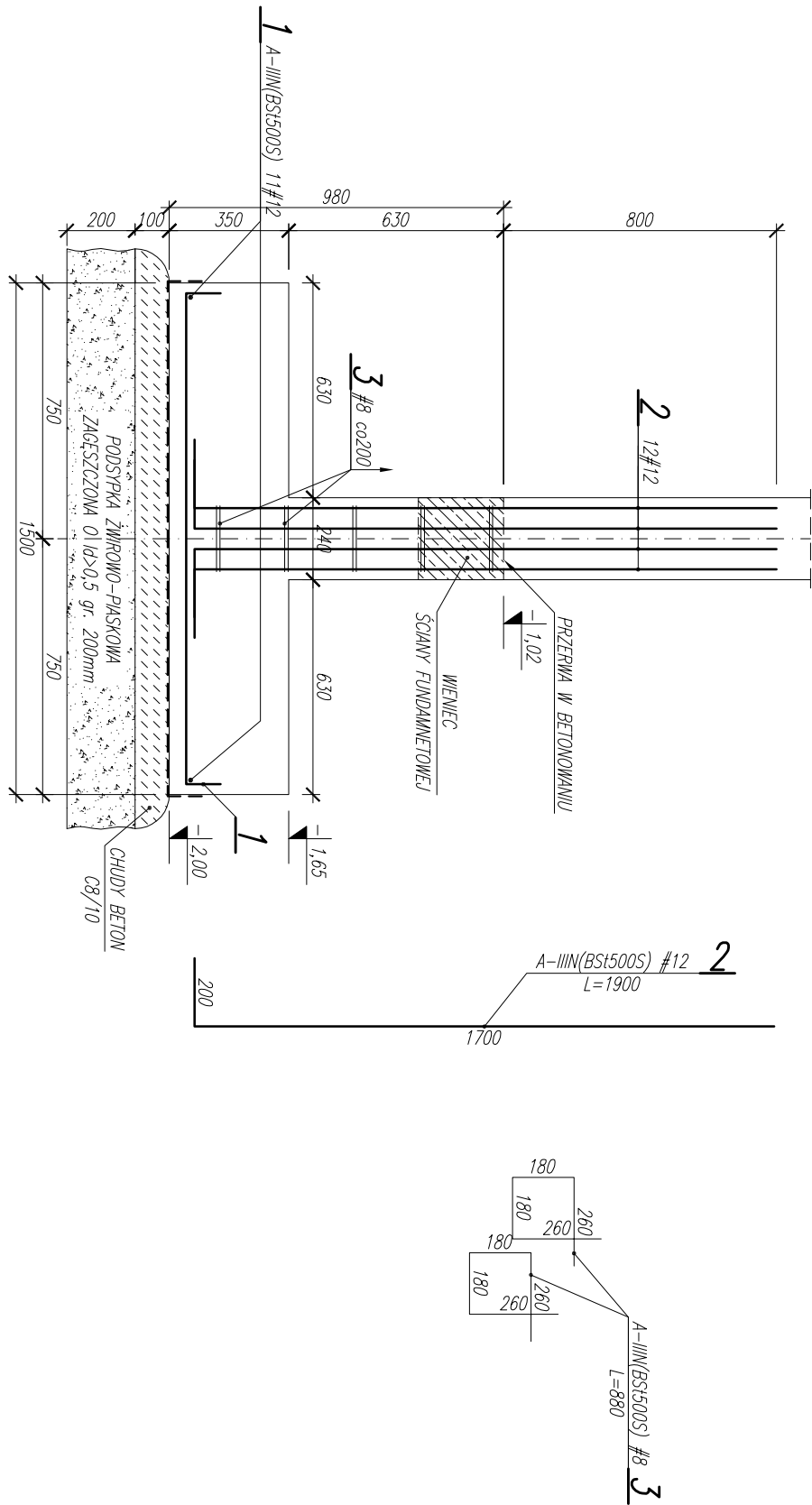
OTULINY : 50mm – zbrojenie dolne
30mm – pozostałe

1. POZIOM POSADOWIENIA FUNDAMENTÓW (-2,00m),
2. POWIERZCHNIE STYKAJĄCE SIĘ Z GRUNTEM SMAROWAĆ ZXDYSPERBITEM (R+P),
3. ZBROJENIE PODUŻNE ŁAW PRZEPUSZCZĄC PRZĘZ STOPY FUNDAMENTOWE PRZY ZACHOWANIU CIĄGŁOŚCI ZBROJENIA ŁAW,
4. ROBOTY ZIEMNE WG UWAG OPISU TECHNICZNEGO.

UWAGA:

RYSunEK ROZPATRYWAĆ ŁĄCZNIE Z RYS. NR 1.

PRZEMKÓJ A-A
SKALA 1:20



Jednostka projektowa:	PUZZLE PRACOWNIA PROJEKTOWA ANNA DĄBROWSKA ul. Żółkiewskiego 3/21, 70-345 Szczecin, tel. 604 25 98 29 / 091 8 511 289
Branża:	KONSTRUKCJA
Faza:	Projekt wykonawczy
Temat:	ROZBIÓRKA I ODBUDOWIA BUDYNKU MAGAZYNOWEGO
Lokalizacja/Inwestor:	ZALISIE 1, 72-004 TANOWO, dz. nr 535/2 ob. Złotej jednostka ewidencyjna Polica PGL Lasy Państwowe Nadleśnictwo Trzebnica, Złotej 1, 72-004 Tanowo
PROJEKT	
Projektował:	mgr inż. Przemysław Wujasyn ZAP/0059/PWOK/11
Opracował:	mgr inż. Marcin Koroniewicz
Tytuł rysunku:	STOPA FUNDAMENTOWA F-5 - RYS ZBROJENIOWY
data: GRUDZIEŃ 2018 r.	skala: 1:20
	rys. nr K11